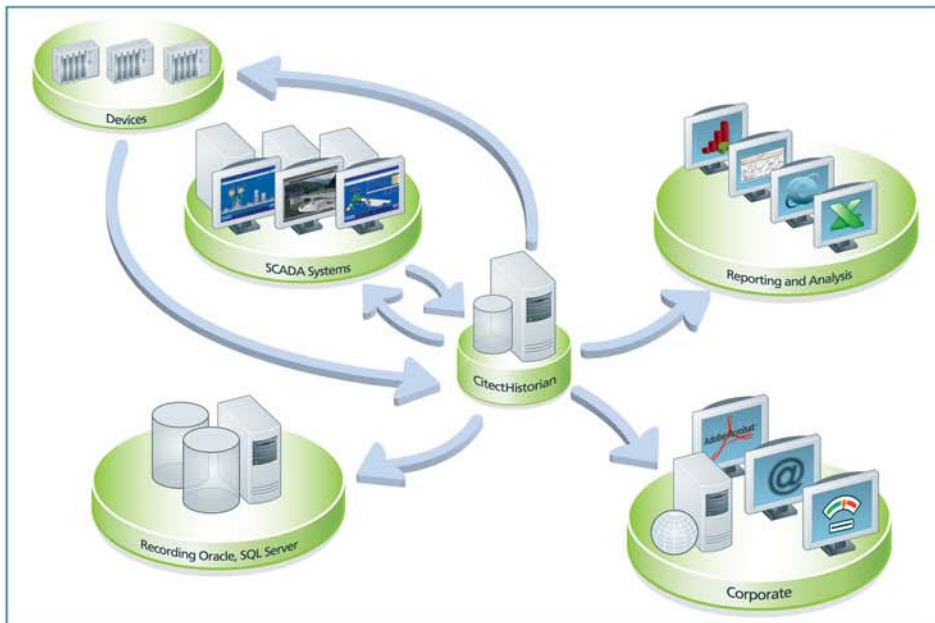


CitectHistorian V4.20



Felhasználói előnyök

- Nagy adattömeget információvá alakít, a termelésről gyors és valós képet nyújt
- Javítja az eszközarányos nyereséget (ROA)
- Nyitott minden SCADA adatgyűjtő felé, s ezzel optimalizálja az üzemeltetés teljesítményét
- Az új Energy Reports eszközzel archiválja az energia felhasználást így csökkenthető a fogyasztás
- Üzleti előnyt, rugalmasságot biztosít a technológiai fejlesztések, új alkalmazások integrációjával, mint a Microsoft Vista és Longhorn
- Lerövidíti a befektetések megtérülési idejét (ROI), mert a vállalkozás kisebb kockázattal képes alkalmazkodni az üzleti elvárásokhoz
- Optimalizálja a működés hatékonyságát, csökkenti az élőmunka igényt az előre konfigurált jelentésekkel



Tulajdonságok

- Az üzleti alkalmazások közös forrásból jutnak termelési adatokhoz. Aktív és passzív információ átadás a rendszerek között.
- Biztonságos, hosszúidejű adattárolás, szabványos formában. Tökéletes kapcsolat a termelési és üzleti rendszerekhez, mert biztosítja, hogy a megfelelő ember időben, az őt megillető jogosultságnak megfelelő és pontos információkhoz jusson.
- Elfogadott ipari szabványokon alapul így magas szintű adatvédelmet biztosít.
- Többféle forrásból gyűjtött adatokból, a MES rendszerekkel együttműködve készít részletes jelentéseket, mellyel a Historian támogatja a döntéshozatalt.

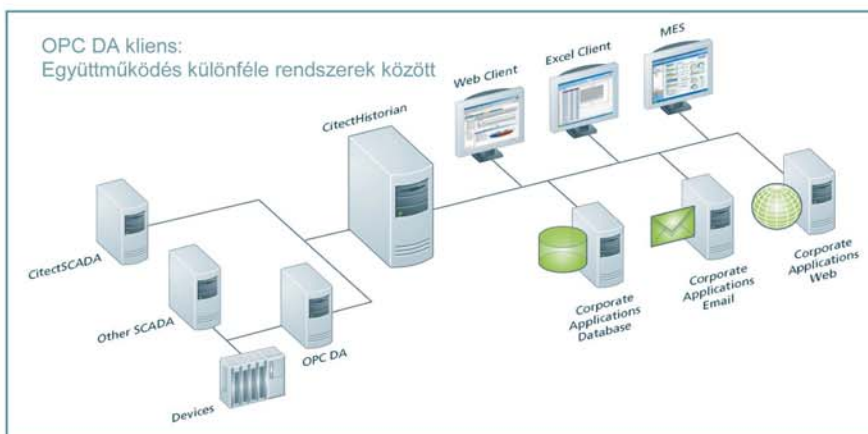
Univerzális kapcsolat az OPC DA klienssel

A CitectHistorian V4.20 program része az OPC DA kliens.

- Bármely SCADA vagy adatgyűjtő rendszer felé nyitott
- Közvetlen kapcsolat létesíthető terepi eszközökhöz SCADA nélkül is
- Teljes körű információ az üzemi, termelési szintről
- Vertikálisan: adattovábbítás a termelési szintről a felsőszintű IT rendszerekbe
- Horizontálisan: biztosított a különféle ipari hálózatokon különféle szállítók eszközei közti együttműködés

Újdonságok a V4.20-ben

- OPC DA kliens
- Energia felhasználási jelentések felár nélkül
- Folyamatelemző kép
- Időszerver szinkronizálás
- Microsoft Vista és Longhorn támogatás
- Mini-Historian térítésmentesen, korlátlan idejű tesztelésre



Támogatott üzleti adatbázis rendszerek

- MS SQL (7.0, 2000, 2005)
- MSDE (1.0, 2000)
- Oracle (7,8,9,10)

Citect Historian interfészek

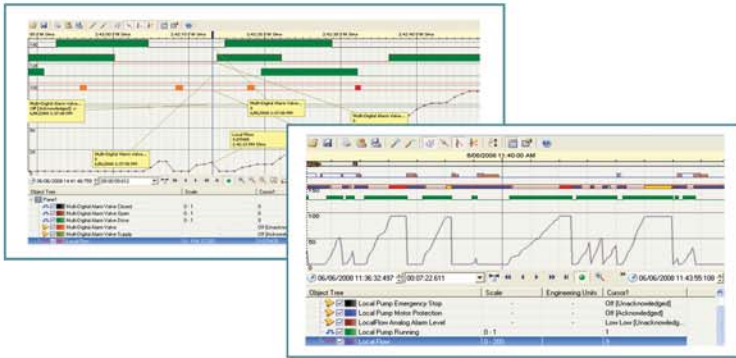
- SQL native client
- OLE DB
- OPC HDA Server
- OPC DA Client
- Web Server

CitectHistorian

Energiafelhasználás elemzése és optimalizálása

Adatokból információ a "Process Analyst" folyamatelemzővel

- Egyetlen grafikus képen a trend és vészjelzés adatok
- Mostantól közös hozzáférés a historikus és trend adatokhoz
- Elemzés nem csak SCADA, hanem archív szinten is



Jelentéskészítő eszköz és minta jelentések készlete

- **Előre konfigurált minták** az egyszerűbb váltózó- és vészjelzés jelentésekhez
- **Egyedi igényekhez igazíthatók** a mintajelentések

Az energiafelhasználási jelentések része a CitectHistorian-nek

Az Energy Reports-al

- **átfogó energiaigény felmérés** (mikor, hol, mennyi kell és mennyit lehet megtakarítani)
- teljes körű adatgyűjtés az energiafelhasználásról
- **beazonosíthatók a felesleges energiafogyasztás okai**
- valós időben jelezhető a csúcsigény



Támogatja a MS Vista és Longhorn operációs rendszereket

- Vista (Business és Enterprise Edition)
- Vista SP1 (32Bit, 64Bit)
- Windows Server 2008

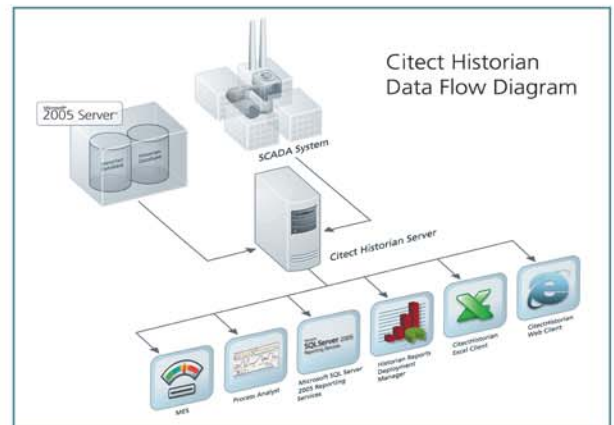
Időszinkronizálás

A Citect Historian PC olyan kiszolgáló szervert, amely a hozzá forduló klienseknek, a rendszer valamennyi adatforrásának továbbítja a koordinált helyi időt.

- Nincs ellentmondás az időbélyegek és a múltbeli események között
- Egyszerűbb karbantartási rendszer

Integrált SCADA – MES megoldás

Citect Historian Server: az üzleti alkalmazások **egyetlen átjárón** keresztül hozzáférnek a termelési rendszerek adataihoz



Tesztelje a terméket a Mini-Historian-el!
Kulcs vagy kód nélkül, korlátlan ideig futó CitectHistorian alkalmazás 10 változóval és 10 vészjelzéssel a Citect Historian V4.20 programban. Miért ne tesztelné, hogy a CitectHistorian megfelel-e igényeinek?