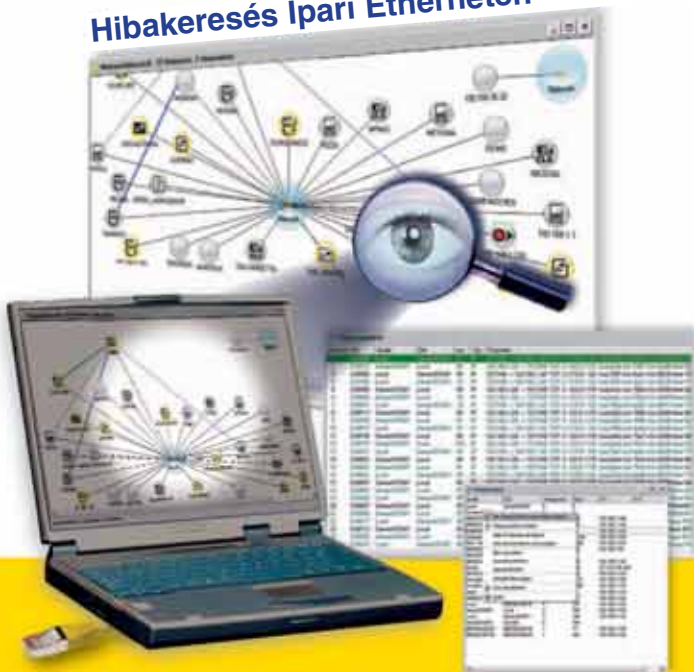


# NetSpectoR

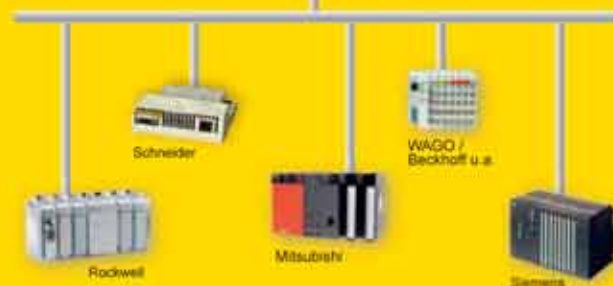
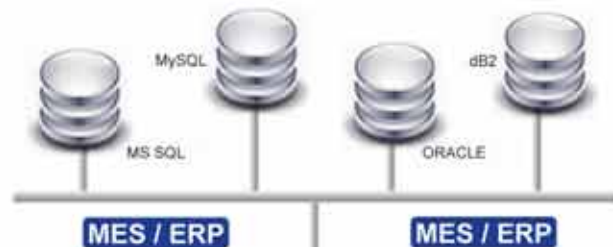
Hibakeresés Ipari Etherneten



- ▶ Profinet IO és Ethernet/IP diagnosztika
- ▶ Kommunikációs kapcsolatok analízisa
- ▶ Távoli adatrögzítés
- ▶ Helyi megjelenítés, elemzés

## echocollect

A termelési adatokat elérhetővé teszi felsőszintű rendszerek számára



## echolink

Soros-Ethernet átalakító



Ethernet csatlakozást biztosít:

- ▶ MPI/PPI-felülettel rendelkező S7 PLC-khez
- ▶ S5 PLC-khez és programozó eszközökhöz
- ▶ Soros Modbus eszközökhöz
- ▶ Minden RS232/RS422/485 interfészhez, pld. mérlegek, vonalkódolvasók
- ▶ Klöckner-Moeller IPC-620-as vezérlőhöz (CIM-interfészen)

## echochange

Protokoll átalakító – összeköti az Ethernet-világot



Különbféle vezérlőcsaládok összekapcsolása:

- ▶ Siemens (S7, S5)
- ▶ Rockwell Automation (Allen Bradley)
- ▶ Schneider Electric (Modicon)

## OPC-Server

OPC-Server Etherneten vagy soros vonalon a legfontosabb ipari protokollokhoz

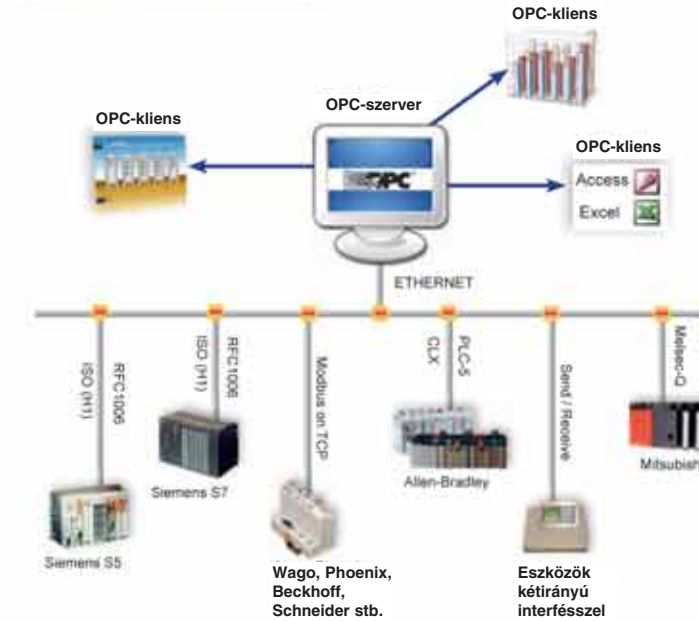


Minden fontos vezérlőcsaládhoz:

- ▶ Siemens
- ▶ Rockwell Automation
- ▶ Mitsubishi
- ▶ Wago
- ▶ Schneider Electric
- ▶ Beckhoff stb.

15 féle szerver

Alkalmazási példák:

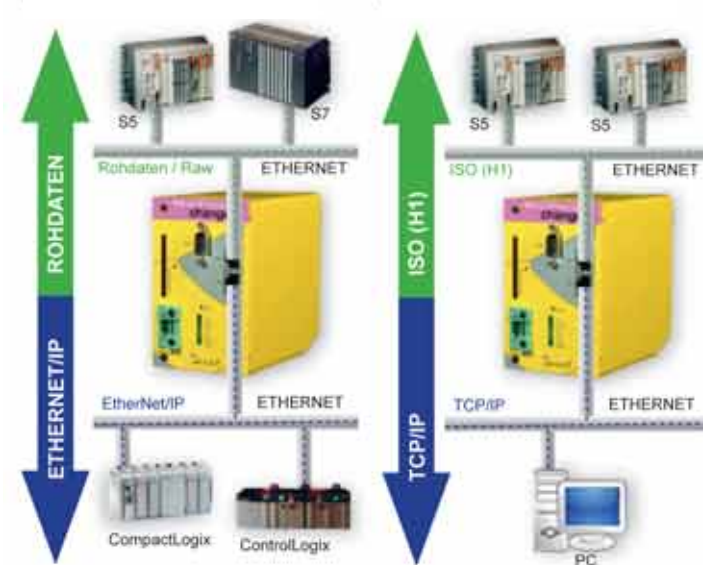


Jellemzők:

- ▶ Nagy teljesítményű protokoll, optimalizált adatátvitel elérésére
- ▶ Korlátlan számú kapcsolat és változószám
- ▶ Kényelmes üzembehelyezés strukturált és szimbólikus címtérkép segítségével
- ▶ Statikus és dinamikus változók
- ▶ Opció: OPCpipe-DCOM **NÉLKÜLI** hálózatos OPC-kommunikáció
- ▶ Gazdag diagnosztikai lehetőség
- ▶ Standard: OPC DA 1.x, OPC DA 2.0, DDE, FastDDE, AdvancedDDE, CF-Text

### Alkalmazási példák:

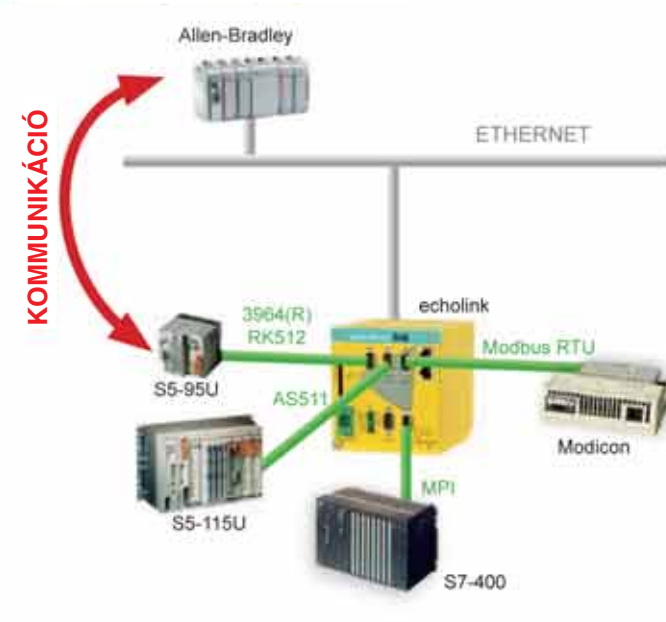
Alkalmazásszintű protokollok átalakítása



### Jellemzők:

- ▶ Különálló Ethernet hálózatokat köt össze
- ▶ A személyi számítógépeket-TCP/IP-összekapcsolja az ISO (H1) hálózattal
- ▶ Megvalósítható az ISO (H1) hálózaton lévő vezérlések TCP/IP-n keresztül távoli karbantartása
- ▶ Átjárás különböző fizikai hálózatok között (a protokollok elkülönített hálózatokon futnak)
- ▶ Átalakító egy heterogén hálózati rendszerben (egyazon médiumon több protokoll fut)

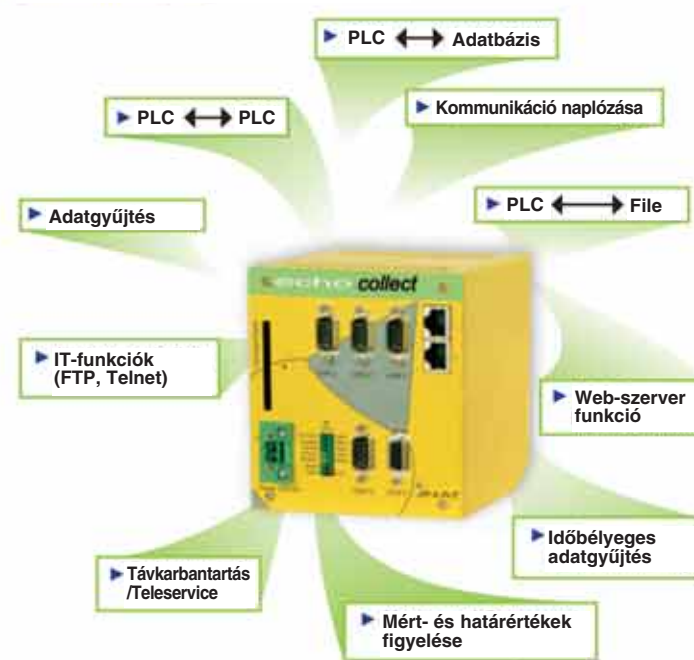
### Alkalmazási példák:



### Jellemzők:

- ▶ Az Ethernet csatlakozóval nem rendelkező, régi rendszerek és eszközöket az Ethernet hálózatba integrálja
- ▶ Soros Modbus eszközök Etherneten keresztüli összekötése
- ▶ PLC-távkarbantartás
- ▶ OPC- és DDE-kommunikáció (pld.: megjelenítés, termelési adatok gyűjtése, statisztika, stb.)
- ▶ PLC programozás Etherneten
- ▶ Kommunikációt biztosít különféle vezérlőcsaládok között

### Alkalmazási példák:

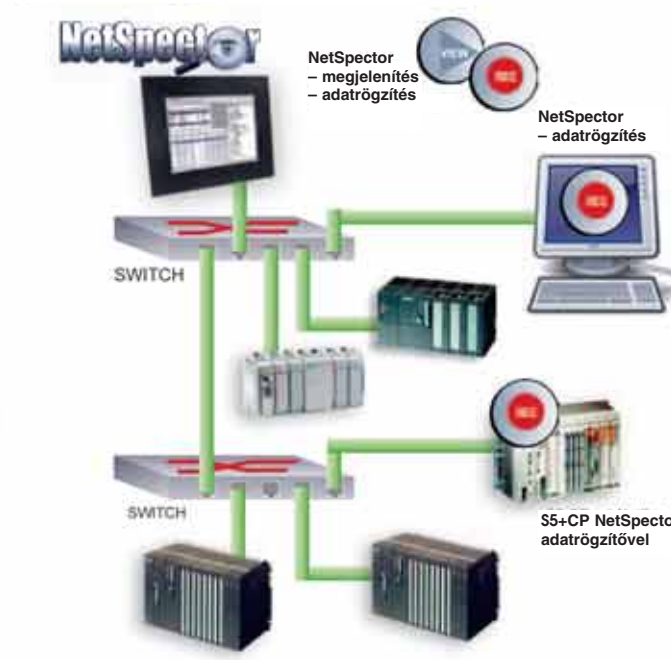


### Jellemzők:

- ▶ Adatgyűjtés a PLC programok megváltoztatása nélkül
- ▶ Kommunikáció az alábbi vezérlőkkel:
  - Siemens (AS511, 3964R, H1, MPI, RFC1006)
  - Rockwell (CIP, EtherNet/IP, CSP)
  - Schneider (Modbus RTU, Modbus on TCP)
  - Beckhoff, Phoenix (Modbus on TCP)
  - Mitsubishi (Melsec-Q)

**schnell - flexibel - gelb**

### Alkalmazási példák:



### Jellemzők:

- NetSpector a hálózatelemző 3 részből áll:
- ▶ a megjelenítő egység: **Netzwerk Viewer**
  - ▶ az adatgyűjtő egység: **echorecord**
  - ▶ **echoTAP**: üzenetek rögzítése fullduplex módban

- ▶ EtherNet/IP
- ▶ MODBUS/TCP
- ▶ Profibus
- ▶ CAN



- ▶ Diagnosztika
- ▶ Folyamatadat feldolgozás
- ▶ Multiprotokoll támogatás
- ▶ Protokoll átalakítás
- ▶ OPC

INAT GmbH  
 Ostendstr. 50 A  
 90482 Nürnberg  
 www.inat.de

Tel.: 0911 / 544 27 - 0  
 Fax: 0911 / 544 27 27  
 Email: info@inat.de



**INAT**  
 Industrial Networks for Automation Technology

**schnell - flexibel - gelb**

**CONTROSYS**  
 IRÁNYÍTÁSTECHNIKAI KFT.  
 H-1112 Budapest, Felsőhatár u. 20.  
 Telefon: (36-1) 248-1416  
 Web: www.controsys.hu