

PROFIBUS T3 teszter a hálózat elektromos problémáinak tesztelésére



Új!

PROFIBUS T3 teszter a hálózat elektromos problémáinak tesztelésére

- Master szimulatórként használható a Profibus installálásakor
- Az üzemi teljes topológiát szkenneli, s ezért a hiba pontos helyét azonnal megmutatja
- Automatikus baudrate detektálásra képes
- Automatikusan készít teszt jelentéseket, exportálja a mérési eredményeket CSV-be vagy grafikus file-ként pld. MS Office programokba

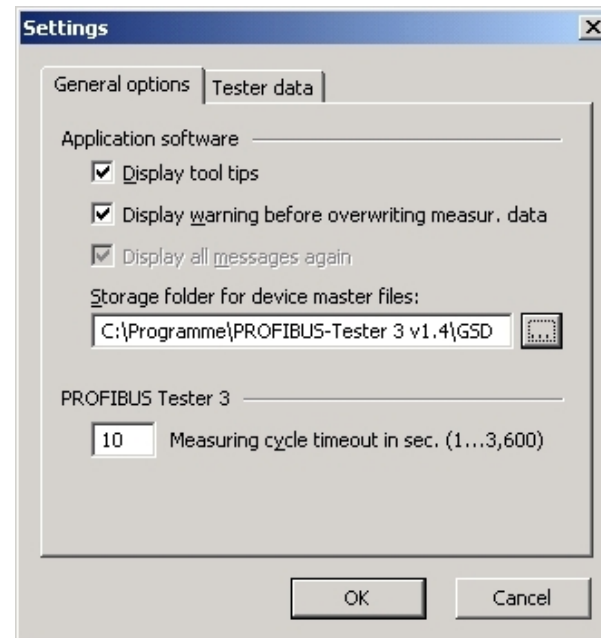
Új!

PROFIBUS T3 teszter a hálózat elektromos problémáinak tesztelésére

A PBT3 teszter a hálózat topológiájában:

- Megmutatja a terepi eszközök távolságát
- Az eszközöket címeik alapján beazonosítja
- Masterenként működve felismeri a slave-eket az azonosító számaikon keresztül is (ehhez az eszközök GSD file-ait a teszter programba illeszteni kell)

Új!



PROFIBUS T3 teszter a hálózat elektromos problémáinak tesztelésére

The screenshot displays the PROFIBUS Tester 3 Application Software interface. The window title is "siemens_sopra_master.pbt - PROFIBUS Tester 3 Application Software - Configure segment". The interface includes a menu bar (File, Measuring, View, Tools, Help) and a toolbar with various icons. The main area is divided into several sections:

- Segment:** Includes fields for Designation and Baud rate (set to 12,0 Mbit/s). Buttons for "Baud Rate Scan", "Station Scan", and "Topology Scan" are present.
- Record online monitoring:** Includes checkboxes for "Bus cycle time" and "Illegal frames".
- Evaluation:** Includes a checked "Automatic evaluation" checkbox, a "Crit. quality level" of 2500, a "Crit. disturbance-free voltage range" of 2,5 V, and a "Crit. edge (rising and falling)" of 6/16.
- Stations:** A table listing detected stations with columns for Designation, Address, ID no., and Dist.
- Measuring points:** A table listing measuring points with columns for Designation, Address, ID no., and Dist.
- Network Topology:** A diagram showing a bus network with various stations connected. Stations are labeled with their ID numbers and names (e.g., Scan-Slave 21, Scan-Slave 20, Scan-Slave 19, Scan-Slave 23, Scan-Slave 18, Scan-Slave 24, Scan-Slave 22, Scan-Slave 4, Scan-Slave 5, Scan-Slave 6, Scan-Slave 7). Distances between stations are indicated (e.g., 0 m, 2 m, 13 m, 1 m, 7 m).

At the bottom of the window, there is a status bar with the text "Press F1 for help.", "No PROFIBUS Tester 3 connected", and "NUM".